



www.redsurcos.com

Lima 355 2º, Piso "A" (C1073AAG) Buenos Aires, Argentina.

Tel.: (011) 4382-7766 | e-mail: info@redsurcos.com

HERBICIDA

POLIMERO

Emulsión aceite en agua



HERBICIDA POLIMERO

POLIMERO es un herbicida selectivo a base de fenoxaprop-p-etil desarrollado por RED SURCOS. Constituye una nueva formulación más purificada de la parte activa de la droga técnica para el control de Avena fatua en cultivos de cebada y trigo.

POLIMERO tiene tanto acción de contacto como sistémica. La absorción ocurre principalmente a través de las hojas, siendo traslocado hacia los tejidos meristemáticos, donde se localiza su acción herbicida.

Los primeros síntomas de daño visible aparecen entre los 5-15 días después de la aplicación en forma de manchas cloróticas - rojizas a violáceas en el caso de avena fatua - sobre las hojas. Dichas manchas se extienden gradualmente por toda la superficie de las mismas.

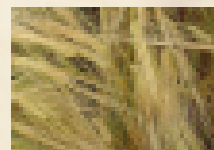
El crecimiento de la planta se detiene entre los 3 y 5 días. En esta fase las plantas y/o brotes se desprenden fácilmente mediante una ligera tracción. Simultáneamente, los tejidos meristemáticos son afectados y finalmente la planta muere.

Bajo condiciones óptimas de crecimiento, el proceso descrito de destrucción de las malezas tratadas con **POLIMERO** se produce más rápidamente que bajo condiciones no favorables (p.ej.: grave sequía, baja humedad ambiental y de suelo).

VENTAJAS

- ✦ **MUY BUEN CONTROL EN AVENA FATUA.**
- ✦ **EXCELENTE SELECTIVIDAD EN TRIGO Y CEBADA.**
- ✦ **NO REQUIERE DEL USO DE COADYUVANTES.**
- ✦ **COMPATIBLE CON HERBICIDAS DE HOJA ANCHA.**

Cultivos



Cebada



Trigo

Recomendaciones de uso

CULTIVO	MALEZA	MOMENTO DE APLICACIÓN	DOSIS cc./ha
Cebada y Trigo	Avena fatua (Avena negra, cebadilla)	2 - 4 hojas	800
		4 hojas a macollaje	1000

Formulación: Fenoxaprop-P-etil: D (+)-etil-2 [4-(6-cloro-2-benzoxazolil-oxi)-fenoxi] propanoato:**6,9 g.**
Solventes y emulsionantes c.s.p.:**100 cm³**

Presentación

Bidón de 5 lts.



Modo de empleo en equipos terrestres

El volumen deberá estar entre 100 - 150 l/Ha.
Emplear pastillas tipo abanico plano (8002 ó 11002). Presión 35 - 45 lb/pulg².

Modo de empleo en equipos aéreos

El volumen mínimo por hectárea será de 30 litros (agua + POLIMERO). Como es fundamental asegurar un buen mojado de las plantas (correcta cobertura de la maleza) conviene adoptar el mínimo ancho de trabajo que permitan las condiciones climáticas en el momento de la aplicación.

Las lluvias producidas 6 horas después de la aplicación no afectan la eficacia de POLIMERO.

Compatibilidad

POLIMERO puede ser aplicado (mezcla de tanque) con herbicidas que controlan malezas de hoja ancha, como ser 2,4 D, Picloram y Dicamba (este último según condiciones ambientales).

El tipo y dosis de los mismos deben ser consultados a su asesor técnico.



Restricciones de uso

Cebada y Trigo: Entre última aplicación y cosecha deben transcurrir 45 días. Los campos tratados no deben utilizarse para pastoreo ni el forraje para alimentación animal, antes de la época normal de cosecha. No aplicar POLIMERO en cultivos de centeno, avena, maíz, sorgo, caña de azúcar.

En caso que el cultivo o sus subproductos se destinen a la exportación deberá conocerse el límite máximo de residuos del país de destino y observar el periodo de carencia que corresponda a ese valor de tolerancia.

Fitotoxicidad

ADVERTENCIA:
En condiciones de stress provocada por enfermedades, plagas, sequías, riesgo de intensas heladas, pueden observarse síntomas de fitotoxicidad en el cultivo.

Clase Toxicológica:

Clase IV. Producto que normalmente no ofrece peligro.

PELIGRO. Su uso incorrecto puede provocar daños a la salud y al ambiente. Lea atentamente la etiqueta.



INNOVACIÓN, CALIDAD Y RESPALDO